

司掌全局，固及全面

司其職，固生活

Day And Night,SCOO Your Life.

AI影像及雲端整合方案



品牌簡介



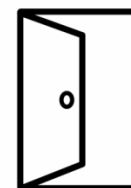
監控



安防



環控



門禁



溫度



辨識



能源



全球化

SCOO VMS系統架構



SCOO VMS事件時序動作一覽

電子圍籬 | 人臉辨識 | LPR車牌辨識

AI長照預知 | AI偵煙 | AI訪客管理

防爆工業熱成像 | 人流商情分析 | 工地安全管理

裝置觸發聯動反應



螢幕顯示 | 發出聲響 | 發送郵件 | PTZ攝影機控制

DI觸發 | DO觸發 | 發送簡訊 | 發送至FTP

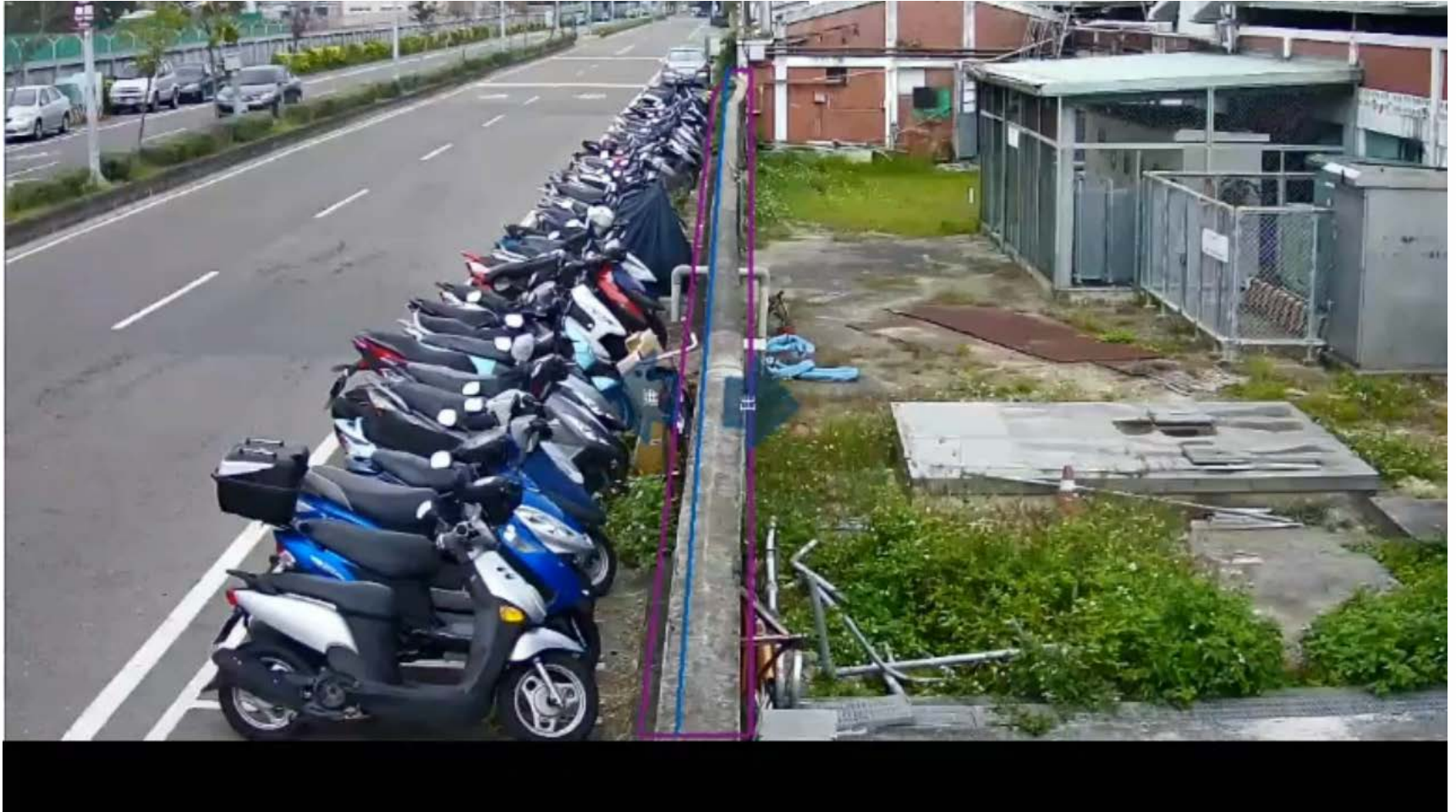
電子地圖 | 發送至APP | LINE 推撥 (即將完成)



SCOO VMS 場域應用

- 電子圍籬
- 人臉辨識通關機
- AI長照預知
- LPR車牌辨識
- 防爆工業熱成像
- AI人臉額溫訪客管理
- 人流商情分析
- 工地安全管理

電子圍籬



SCOO VMS事件與電子地圖呈現

The screenshot displays the SCOO VMS software interface. On the left is a sidebar with a 'View List' (視圖列表) and 'Content Management' (內容清單) section. The main area is divided into several panels:

- Top Left:** A video feed titled '廠區一外圍 機場路' (Factory Area - Airport Road) showing a street scene. A red border around the video is labeled '異常事件1 (畫面邊框呈現紅色)' (Abnormal Event 1: Red border on the video frame).
- Top Right:** An 'Electronic Map' (電子地圖) showing a floor plan with a red border, labeled '異常事件2 (畫面邊框呈現紅色)' (Abnormal Event 2: Red border on the video frame).
- Bottom Left:** Another video feed showing a white car in a parking area, also with a red border and labeled '異常事件2 (畫面邊框呈現紅色)'.
- Bottom Center:** An 'Abnormal Event List' (異常事件列表) table with columns for Time, Type, Server, Source, Device, and Description.

時間	種類	伺服器	來源	設備	描述
2021/7/28 15:22:31	DI已觸發	Crystal2_...	A08_(IR32-37)	IR_36	
2021/7/28 15:22:21	DI已觸發	Crystal2_...	A08_(IR32-37)	IR_36	
2021/7/28 15:22:15	DI已觸發	Crystal2_...	A08_(IR32-37)	IR_36	

At the bottom of the interface, there is a status bar with system information: 日期: 2021/7/28 | 時間: 15:22:48 | 網際網路位址: 10.40.3.251:5250 | CPU 負載: 8% | 記憶體使用率: 全部 8072MB 剩餘 2443MB | 網路: 傳出串流速度: 1072.18 kbps



點選事件跳出當下即時影像

人臉辨識通關機



AI長照預知

離開



離開
網路攝影機



進入



進入
Tablet+



資料中心

長照系統
(老人資料)



檔名：
編號 姓名.jpg
住民資料.xlsx
Tool.exe

資料同步



區域網路

8 Port POE 交換機



區域網路

區域網路

護理站



護理師

櫃台



社工

管理組



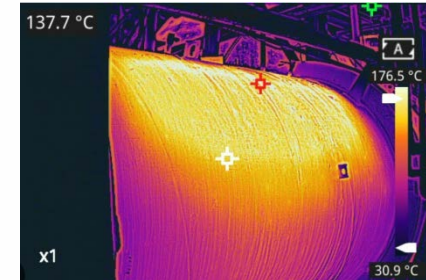
LINE
Notify Server

管理者

LPR車牌辨識 影片

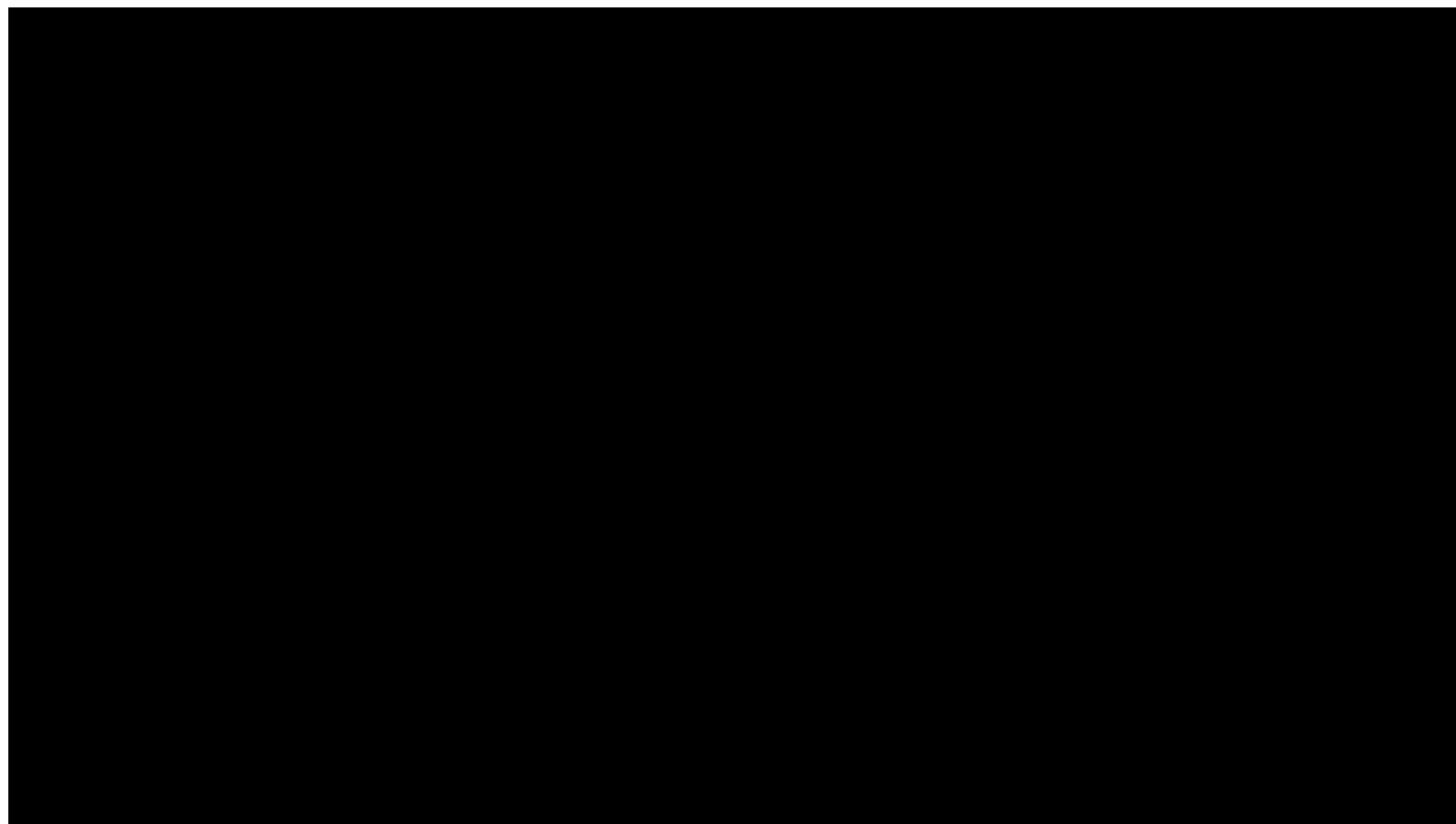


防爆工業熱成像



- 油庫
- 輸送管道
- 鍋爐
- 線路
- 任何需要監控溫度的地方

AI人臉額溫訪客管理



人流商情分析- 娃娃機



工地安全管理

車輛管理



外包商管理

公告看板



環境監控

智慧巡檢



圖資系統

物料管理



智慧圍籬

影像監控系統



IOT用電安全



IVS在規劃時注意事項

- 利用3D校正軟體來設定IVS
- 利用影像穩定器減少誤判
- D1(720x480)就可以辨識
- 確認是否有15FPS以上。
- 戶外攝影機建議要使用WDR功能(非數位式WDR)

IVS授權版本功能簡介

功能	計數智慧分析 (Counting)	出現偵測 (Presence)	監控版智慧分析 (Surveillance)	進階版智慧分析 (Advance)
偵測區數或行數	40	40	40	40
人車計數	V			V
竄改偵測	V	V	V	V
3D校準			V	V
物體分類			V	V
攝影機搖動消除		V	V	V
絆線		V	V	V
進入和離開			V	V
出現和消失			V	V
暫留			V	V
尾隨			V	V
停止			V	V
方向			V	V
遺棄物和移除物			V	V

SCOO Cloud APP



跨平台/跨作業系統

Linux
RTOS
MacOS
iOS
tvOS
Android
Windows



高穿透率連線技術

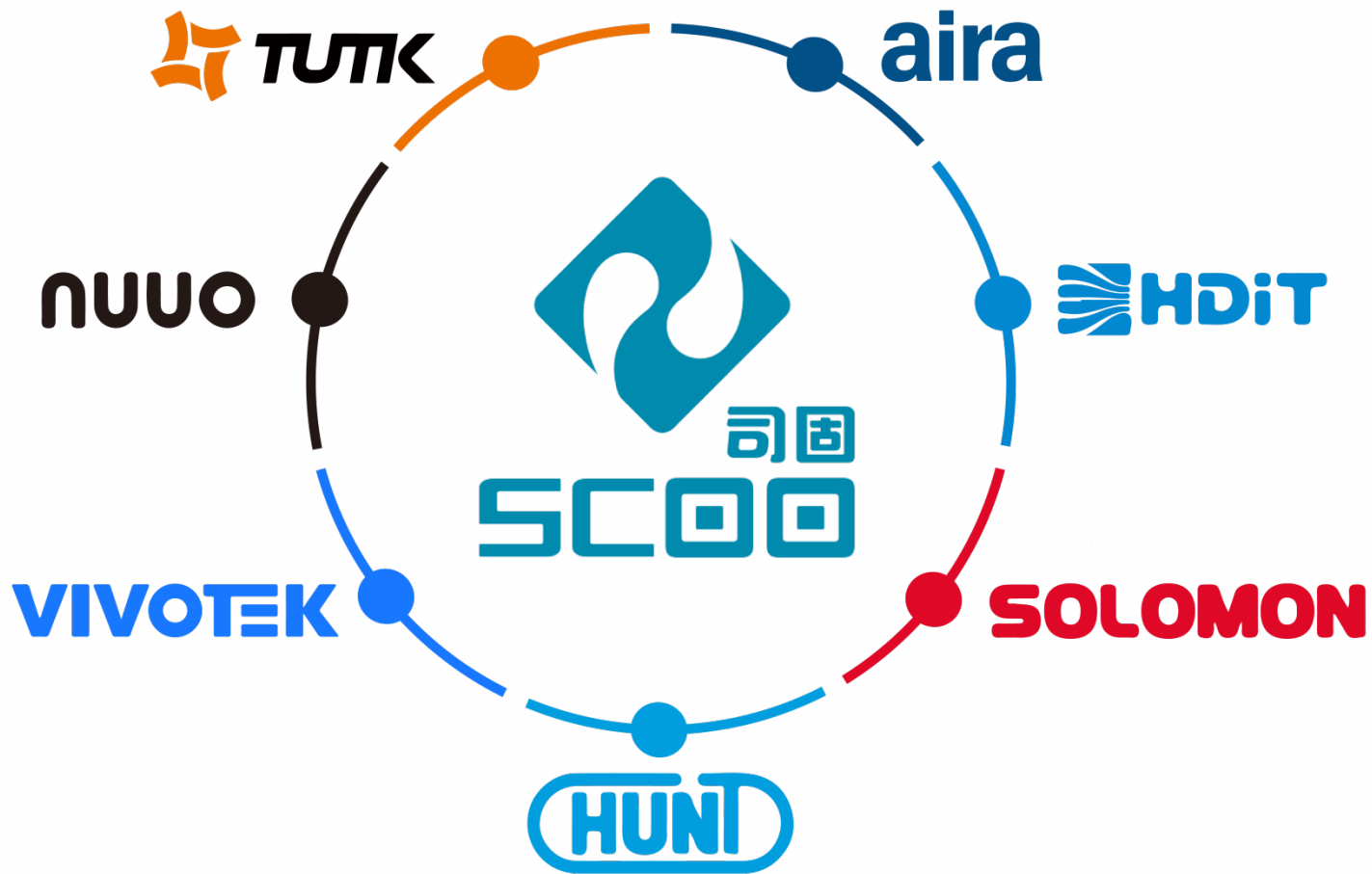
高效NAT穿透率
P2P



高安全性
影像傳輸

GDPR、CCPA合規
及ISO 27001
國際資安認證

合作夥伴



спасибо
danke 謝謝
ngiyabonga
teşekkür ederim
dank je
gracias
tapadh leat
bedankt
hvala
mauruuru
dziękuje
sagolun
obrigado
sukriya
kop khun krap
moichakkeram
go raibh maith agat
arigato
takk
dakujem
merci
merci
ευχαριστώ
terima kasih
감사합니다

Booth Number 828

抽獎時間



Booth Number 828